

grenzen doorbreken met IBM Connections Next 6 tools om beter samen te werken met IBM Connections

Steeds meer bedrijven en organisaties maken gebruik van IBM Connections. IBM Connections stelt organisaties in staat optimaal samen te werken binnen de organisatie en met klanten en partners. De nieuwe versie, IBM Connections Next, bevat een aantal verbeteringen die kennisdeling en samenwerking gemakkelijker maken, zowel binnen de organisatie als met externe partijen. Bovendien zijn er steeds meer add-ons beschikbaar die de integratie vergemakkelijken tussen IBM Connections en andere applicaties, zoals WordPress en HootSuite. In deze whitepaper geven we een overzicht van de nieuwe mogelijkheden en de voordelen die dat met zich meebrengt.

Met IBM Connections kunnen bedrijven traditionele grenzen doorbreken. Daarbij gaat het in de eerste plaats om technologische grenzen. Het traditionele idee dat medewerkers voor elke taak een aparte tool gebruiken, behoort steeds meer tot het verleden. In de visie van IBM is het niet belangrijk welk programma je gebruikt; idealiter merkt de medewerker dat niet eens. Hij is bezig met zijn werk en daarbij werkt hij samen met andere medewerkers, klanten en externe relaties. Drempels die de samenwerking in de weg staan, worden meer en meer weggenomen.

cloud first, mobile always, flexible choices

Ook de muur tussen cloud, on-premise, hybride en mobiele devices is verleden tijd. Mobiel is inmiddels zo vanzelfsprekend voor medewerkers, dat het niet meer nodig is er de aandacht op te vestigen. Uiteraard zijn alle mogelijkheden van een applicatie ook mobiel beschikbaar. Ook hier geldt dat de *look and feel* van de verschillende toepassingen steeds meer uitwisselbaar wordt. cloud is voor IBM het speerpunt: alle nieuwe ontwikkelingen worden eerst in de cloud gelanceerd, daarna pas on-premise. De visie van IBM is dat iedereen vroeg of laat gebruik gaat maken van de cloud. Maar de klant kiest zelf hoe, wat en wanneer. Vandaar: *cloud first, mobile always, flexible choices*.

drempels wegnemen

In de nieuwe versie van IBM Connections zijn verschillende drempels weggenomen die er in het verleden voor zorgden dat gebruikers minder snel met de software gingen werken. De grote lijn is dat gebruikers steeds meer bewerkingen kunnen uitvoeren zoals ze al gewend waren in andere applicaties, zoals Microsoft Office. Een voorbeeld is Ephox EditLive!, een *rich text editor* voor IBM Connections. EditLive! maakt het eenvoudig om in IBM Connections plaatjes, video of een Word-document toe te voegen – zonder rare gevolgen voor de opmaak. Een andere handige add-on is Reverso Translate, waarmee medewerkers updates, blogs en andere teksten gemakkelijk kunnen vertalen. Daarmee valt een drempel weg voor medewerkers die internationaal samenwerken, maar zich niet zeker voelen over hun taalkennis.

Een andere drempel die veel medewerkers ervaren, is de overgang naar een nieuw systeem. IBM Connections is een omvangrijk systeem met veel mogelijkheden. Medewerkers weten vaak niet goed hoe ze moeten beginnen en hoe ze hun weg kunnen vinden in het systeem. Om het gebruik van het platform voor nieuwe medewerkers eenvoudiger te maken, heeft IBM Connections Touchpoint ontwikkeld. Touchpoint is een soort wizard die nieuwe gebruikers stap voor stap wegwijs maakt in het systeem. Dat vergroot het gebruiksgemak en laat medewerkers snel kennis maken met de mogelijkheden. Het gaat hier vooral om de eerste stappen: je profiel invullen, je netwerk opbouwen, lid worden van communities.

wie profiteert van de vernieuwingen?

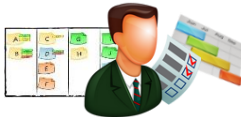
De nieuwe mogelijkheden van IBM Connections en de add-ons die daarbij aansluiten, vergemakkelijken het leven van veel medewerkers. We kunnen daarbij onderscheid maken tussen verschillende typen medewerkers, dan wel verschillende rollen die medewerkers kunnen vervullen:



De *mappen- en bestandenwerker*. Veel medewerkers zoeken orde en structuur in hun applicaties en voelen zich thuis in een hiërarchisch opgebouwd systeem. De Connections Content Manager (CCM) en de File Sync-opties zijn ideaal voor deze groep.



De *contentproducent*. Voor veel medewerkers is samenwerken vooral een kwestie van het uitwisselen van content. Voor hen zijn de mogelijkheden van Ephox EditLive! en Reverso Translate goed nieuws.



De *projectmatige werker*. Samenwerken gaat vaak in de vorm van projecten. Dat stelt hoge eisen aan de organisatie en presentatie van content. Met Kudos Boards ontstaan nieuwe en visueel aantrekkelijke mogelijkheden op dat gebied.



De *social media werker*. Vooral marketingmedewerkers zullen veel werken met externe communities, maar ook voor andere rollen zijn sociale media belangrijk. Met de nieuwe add-ons voor HootSuite en WordPress wordt het steeds eenvoudiger externe content naar binnen te halen en externe updates te delen binnen IBM Connections.



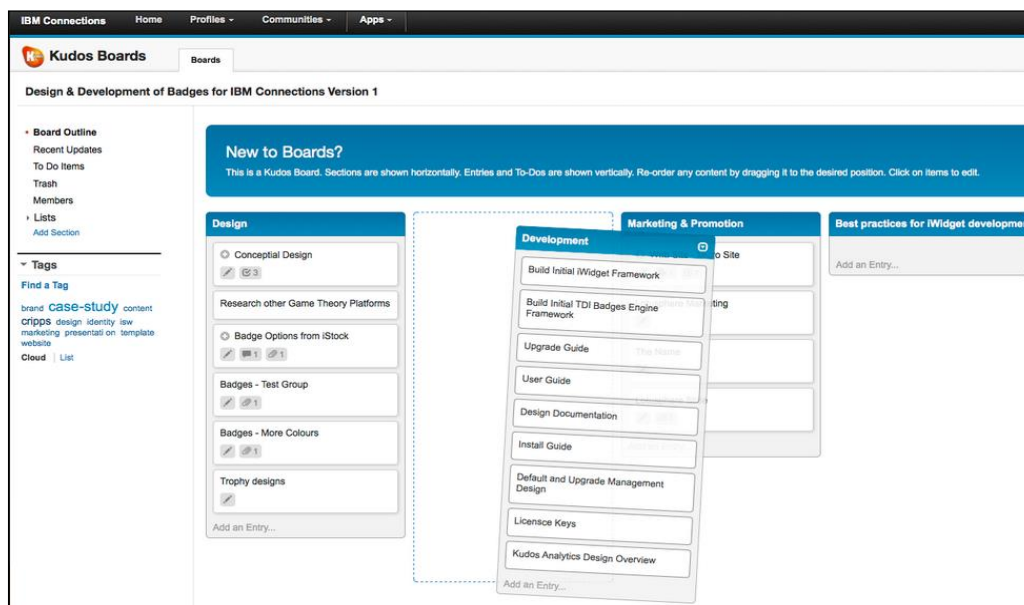
De *mobiele werker*. Vrijwel elke medewerker werkt een deel van zijn tijd op locatie, bij klanten of thuis. Met de nieuwe mobiele app van IBM Connections merkt hij vrijwel geen verschil tussen mobiel en on-premise. Vooral File Sync is een verrijking voor mobiel werken.

Op de volgende bladzijden gaan we dieper in op de vernieuwingen die IBM Connections gebruiksvriendelijker, veelzijdiger en efficiënter maken.

1. projectmatig werken met Kudos Boards

Projecten hebben de neiging om te groeien; de uitdaging is dan het overzicht te behouden. Binnen IBM Connections worden projecten opgebouwd en gemanaged met het onderdeel Activities. Maar Activities is niet echt ontwikkeld als projecttool. Binnen Activities kun je gebruik maken van secties (kopjes) met items of to do's. Maar je beschikt maar over één laag, één niveau van secties. Een project wordt dan al gauw een tekst die een groot aantal schermen gaat vullen.

Om projectmatig te werken heb je meer overzicht en meer hiërarchie nodig. Wie dat wil bereiken, kan gebruik maken van de add-on Kudos Boards. Kudos was al bekend van Kudos Badges en Kudos Analytics, maar Kudos Boards is de projectmatige werker op het lijf geschreven.

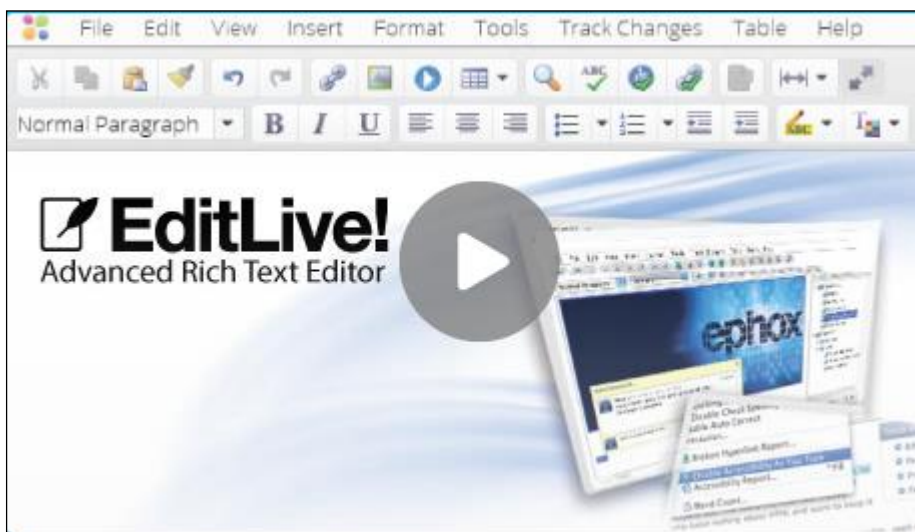


Kudos Boards werkt met kolommen en kaarten, waarin je activiteiten overzichtelijk en visueel aantrekkelijk kunt weergeven. Invoer en wijzigen gaat veel sneller, omdat je kaarten zonder extra schermen aangepast kunnen worden. Als je de structuur wilt veranderen, kun je de kaarten eenvoudig verslepen. Medewerkers kunnen daar zaken aan toevoegen, bijvoorbeeld kleurcategorieën, die het ook weer mogelijk maken de projectgegevens op verschillende manieren te filteren. Met Kudos Boards kun je projectinformatie op personen filteren, waardoor de Activity ook een persoonlijke tint krijgt. Filtering, ordening, hiërarchie en een overzichtelijke presentatie zijn de belangrijkste voordelen van deze add-on, waarmee projecten toegankelijk en beheersbaar worden.

Voor meer informatie over Kudos Board, zie www.youtube.com/watch?v=09YMD4Y_pKI

2. eenvoudig content bewerken met EditLive!

Vanaf IBM Connections versie 4.5 met IFR 2 is het programma voorzien van een sterk verbeterde content editor: Ephox EditLive!. In de oude situatie waren verschillende editors beschikbaar voor het maken van blogs, wiki's, forums et cetera. Al die editors zijn los van elkaar ontwikkeld en vertonen kleine verschillen. Bij sommige gebruikers wekt dat irritatie. Bovendien was het in de oude situatie lastig om teksten die in Word waren geschreven, te kopiëren en te plakken in een andere editor om de inhoud te delen. Daarbij werd er vaak opmaak meegenomen, die in de nieuwe editor gecorrigeerd moest worden. Plaatjes moesten vaak eerst geüpload worden, om er daarna vanuit de editor naar te linken.



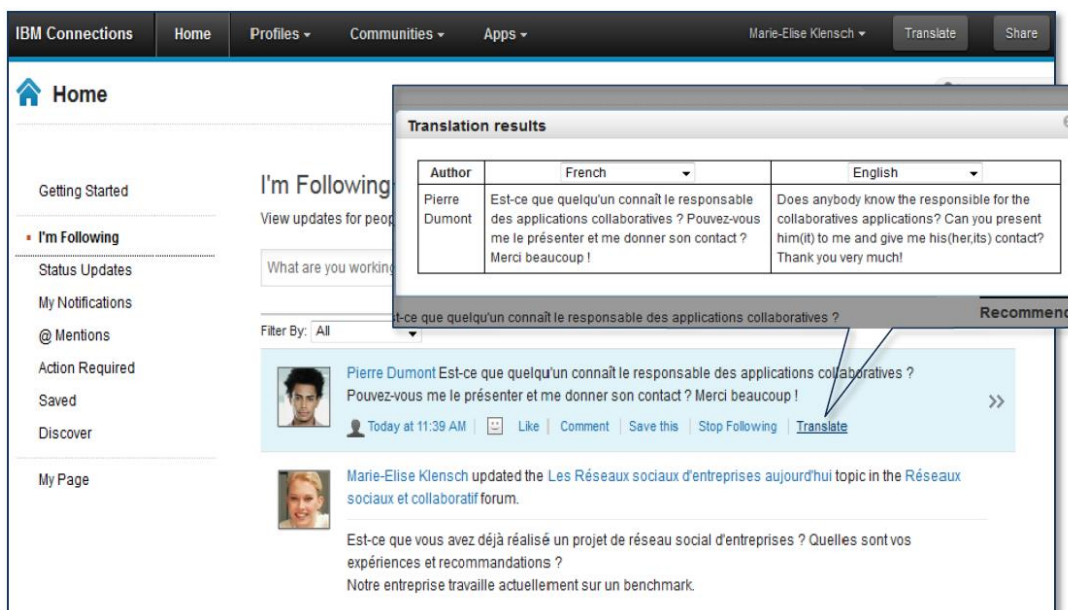
EditLive! maakt al deze omwegen overbodig. EditLive! vervangt de standaard editor bij alle verschillende onderdelen. Deze editor maakt het bijvoorbeeld mogelijk om heel eenvoudig Word-documenten met plaatjes en al te importeren. EditLive! staat qua functionaliteit dicht bij Word en sluit dus aan bij de werkwijze die veel medewerkers gewend zijn. Ze kunnen plaatjes bijvoorbeeld gewoon knippen en plakken. Bovendien zijn er vrijwel geen verschillen tussen de opmaak in de editor en in de publishing omgeving.

Tot slot maakt EditLive! het heel gemakkelijk om wiki's in de eigen huisstijl te maken. Gebruikers kunnen html-templates invoegen en toevoegen aan een wiki. In de oude situatie waren gebruikers geneigd om content in Word te ontwikkelen in plaats van in een wiki. Het ontbreken van sjablonen en huisstijl maakte de stap nog groter. EditLive! heeft de drempel sterk verlaagd.

Voor meer informatie over EditLive!, zie <http://ephox.com/editlive>

3. snel toegang tot content in andere talen met Reverso Translate

Wie samenwerkt in een internationale omgeving, krijgt vaak content in meerdere talen aangeboden. Daarbij kan het bijvoorbeeld gaan om een discussie waaraan deelnemers uit verschillende taalgebieden meedoen. Vaak wordt zo'n discussie in het Engels gevoerd, maar in de praktijk valt de beheersing van het Engels vaak tegen. Met Reverso Translate kan iedereen de updates van andere deelnemers naar zijn eigen taal vertalen.



Reverso is briljant in zijn eenvoud. Het is een add-on die je in staat stelt om in IBM Connections blogs, wiki's, forums en status updates te vertalen. Als Reverso geïnstalleerd is, verschijnt er aan de rechterkant een knopje 'translate' (zie schermafdruk). Als je daar op klikt, verschijnt er een pop-up die de brontaal aangeeft; de gebruiker selecteert zelf de doeltaal (Reverso biedt de keuze uit 25 talen). Bij grotere teksten, bijvoorbeeld een blog, kun je ook een deel laten vertalen.

Wie zelf een antwoord gaat formuleren, heeft bovendien de beschikking over een spellingchecker. Dat is ook nieuw. In eerste instantie is de spelling checker beperkt tot Frans en Engels. Maar het helpt wel om onzekerheden weg te nemen voor schrijvers die zich niet helemaal thuis voelen in een vreemde taal.

Voor meer informatie over Reverso Translate, zie <https://vimeo.com/83677424>

4. dashboard voor social media: HootSuite

Werknemers die beroepsmatig (veel) sociale media volgen, werken vaak met HootSuite. HootSuite is een populair dashboard dat het mogelijk maakt om verschillende *social media streams* op een overzichtelijke manier te volgen. Daarbij gaat het niet alleen om tweets, maar ook om bijvoorbeeld updates vanuit Facebook YouTube, LinkedIn en Slideshare.

HootSuite heeft inmiddels een bètaversie ontwikkeld waarin het dashboard gelinkt kan worden met IBM Connections: de *HootSuite IBM Connections Application*. Dit stelt gebruikers van IBM Connections in staat om content vanuit IBM Connections te integreren in het HootSuite dashboard, zodat het bekeken kan worden naast updates vanuit social media en andere sociale netwerken.



In HootSuite is de optie 'Post to Connections' toegevoegd. Dat maakt het mogelijk om binnenkomende tweets, updates en andere berichten te posten naar je Connections-omgeving. Je kunt binnen IBM Connections bepaalde communities selecteren. Het grote voordeel is dat je dit kunt doen zonder HootSuite te verlaten; je hoeft dus niet over te stappen naar een andere tool. De Hootsuite IBM Connections Application komt commercieel beschikbaar in de tweede helft van 2014.

Voor meer informatie over HootSuite, zie <https://www.youtube.com/watch?v=gNDnTVA4kfc>

5. interactie met blogs via WordPress

Communities bij elkaar brengen is ook de insteek van de koppeling tussen WordPress en IBM Connections. Het bedrijf AppFusions heeft hiervoor een koppeling ontwikkeld. Ook hier gaat de koppeling twee kanten op:

- Binnen WordPress kun je de Profile Business Card vanuit Connections opnemen. Hierdoor hoef je profielgegevens maar op één plaats te onderhouden. Bovendien kunnen belangstellenden direct contact opnemen met behulp van de contactgegevens.
- Wanneer je informatie post op je WordPress-blog, wil je dat vaak ook delen binnen de eigen organisatie. Dankzij de koppeling kun je blog standaard zichtbaar maken in je Activity stream binnen Connections.

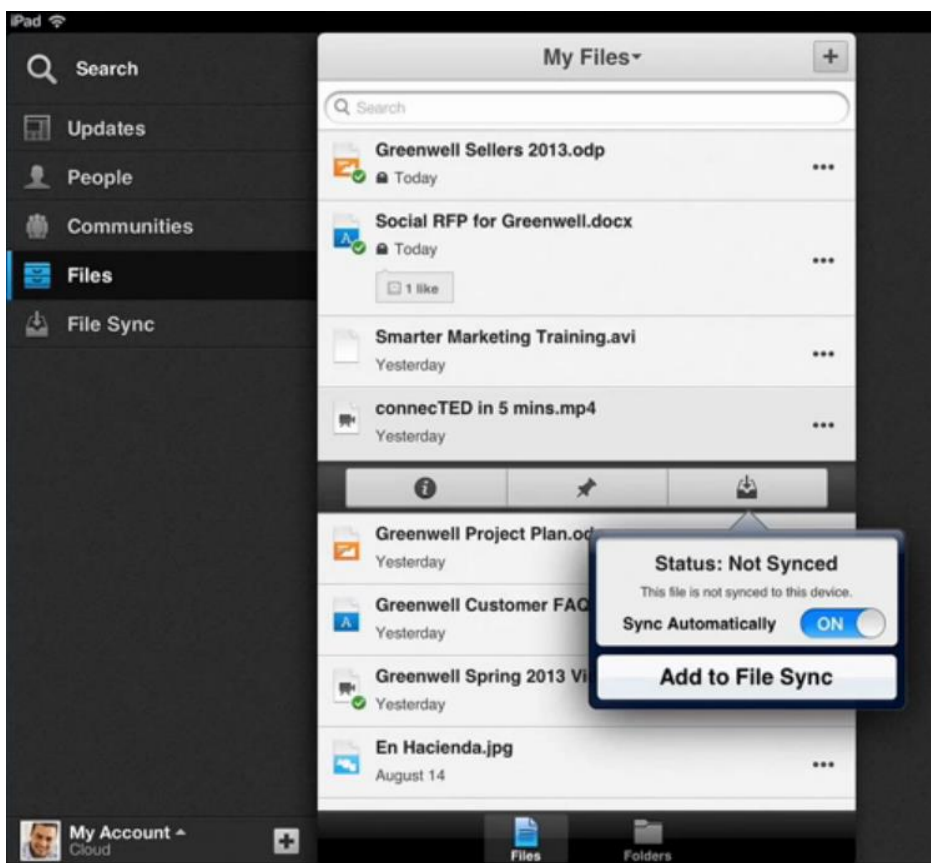
The screenshot shows the IBM Connections interface. At the top, there's a navigation bar with 'IBM Connections', 'Home', 'Profiles', 'Communities', and 'Apps'. The user is logged in as 'David Simpson'. The main content area is titled 'Discover' and contains a search bar and a 'Filter By: WordPress' dropdown menu. A red arrow points to this dropdown with the text 'Filter updates by WordPress'. Below the filter, there's a feed of updates. The first update is from David Simpson, titled 'Refurbishment completed'. A red arrow points to a small WordPress icon in the bottom left corner of this update. The second update is from Ellen Feaheny, titled 'Spotify opens up merchandise-selling feature to all artists'. A red arrow points to a small WordPress icon in the bottom left corner of this update. The third update is also from Ellen Feaheny, titled 'Learn merchandising tips from an expert'. On the right side of the page, there are sections for 'To Do List', 'Recommendations', and 'Events'.

Het WordPress-icoontje (linksonder) laat zien dat de post afkomstig is uit een externe blog.

Voor meer informatie, zie <https://www.youtube.com/watch?v=fkblreGv8Ik>

6. altijd de juiste versie dankzij File Sync

Bij samenwerking aan tekstbestanden is het altijd een punt van aandacht dat je beschikt over de laatste (actuele) versie. Dat geldt des te meer wanneer je bestanden bewerkt met behulp van verschillende devices. Het risico bestaat dan dat je (bijvoorbeeld) een verouderde versie op je tablet hebt staan, terwijl in een andere versie (bijvoorbeeld op de server) wijzigingen zijn aangebracht.



In de nieuwe versie van IBM Connections is dit probleem verleden tijd dankzij File Sync. Daarmee kun je bestanden die op verschillende apparaten zijn opgeslagen (mobiel, op de desktop, in de Cloud) automatisch laten synchroniseren. Je kunt ook bestanden handmatig synchroniseren of instellen dat bestanden alleen gesynchroniseerd worden als wifi of 3G beschikbaar is. In de bestandenlijst kun je direct zien welke bestanden gesynchroniseerd zijn met andere devices en welke mogelijk verouderd zijn.

Zie voor meer informatie: <http://ibm.co/1fX5ghT>

meer informatie

Wil je meer weten over de mogelijkheden van IBM Connections? Wil je weten hoe IBM Connections Next de samenwerking binnen jouw organisatie kan vergemakkelijken? We helpen je graag verder. Neem contact op met Edwin Persoon, telefoon 088 001 83 00 voor een afspraak. Of kijk op www.e-office.com.

e-office
Duwboot 20
3991 CD Houten
telefoonnummer 088 001 8300
e-mail: info@e-office.com

Geschreven door Sasja Beerendonk en Erik van der Spek, in opdracht van e-office.