

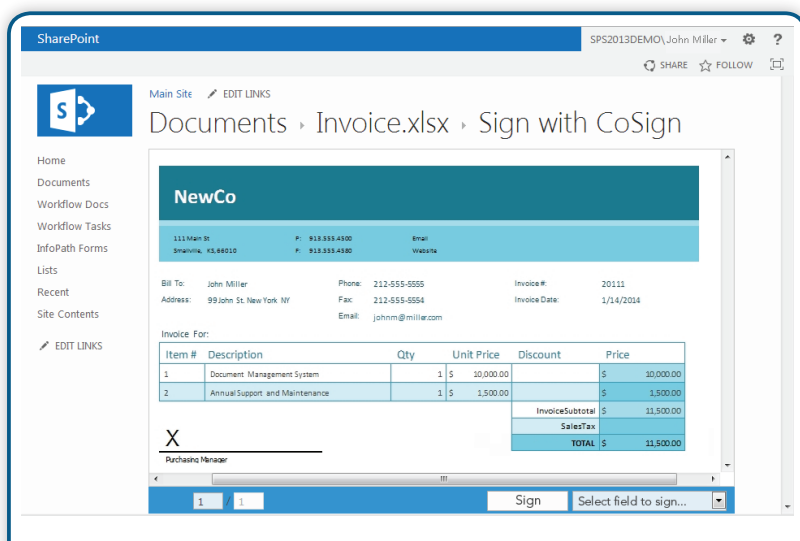
De enige volledig met SharePoint geïntegreerde digitale ondertekeningsooplossing

Miljoenen ondertekenaars in bedrijven, overheden en clouddiensten overal ter wereld hebben de naadloze, intuïtieve en gebruikersvriendelijke digitale ondertekeningsooplossing van CoSign al ontdekt. Ze hebben hun papierintensieve processen omgezet in papierloze processen. Dat beperkt de papiergerelateerde kosten aanzienlijk, verbetert de efficiëntie beduidend en garandeert vertrouwen, integriteit, controle en veiligheid in de volledige bedrijfsomgeving.

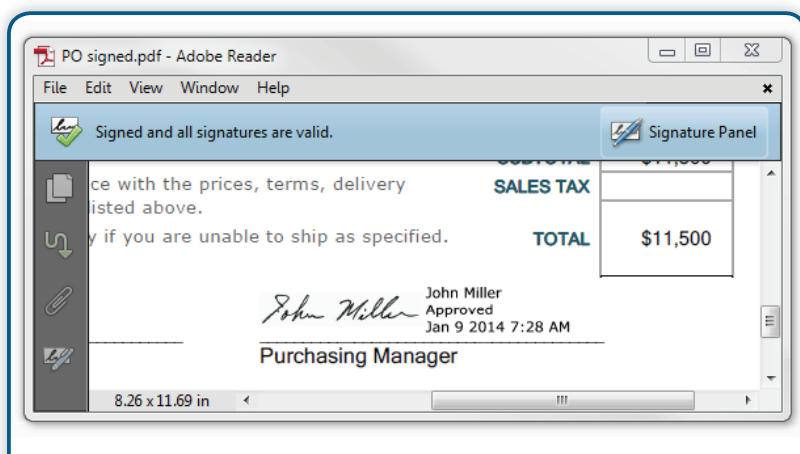
CoSign, de enige volledig met SharePoint geïntegreerde digitale ondertekeningsooplossing, maakt alle van ondertekening afhankelijke processen van begin tot einde elektronisch: documenten kunnen nu veilig rechtstreeks in de gebruikersinterface van Sharepoint worden ondertekend. CoSign kan bovendien worden geïntegreerd met de aanverwante workflowsystemen voor de automatisering, het beheer, de routing en de tracking van de documenten in het volledige ondertekeningproces.

CoSign en CoSign Connector for Sharepoint

Met de combinatie van CoSign en CoSign Connector for Sharepoint kunt u moeiteloos alle documenten, lijstitems en records op uw SharePoint-servers in voorbeeldweergave bekijken, ondertekenen, verifiëren, goedkeuren, aanvaarden en auditeren. Bovendien kan dat allemaal zonder de bestaande workflows, operationele processen, veiligheidsprocedures of beleidsregels te wijzigen.



Een Excel-spreadsheet in SharePoint ondertekenen. Tijdens de ondertekening wordt een voorbeeldweergave van de spreadsheet getoond. PDF- en Word-documenten worden eveneens als voorbeeld weergegeven voordat u ze ondertekent.



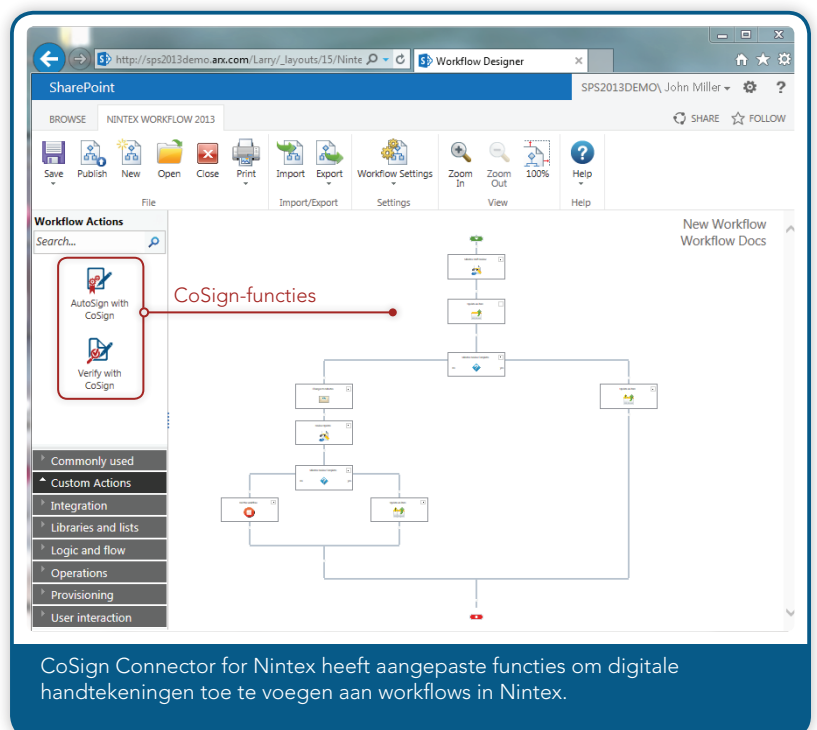
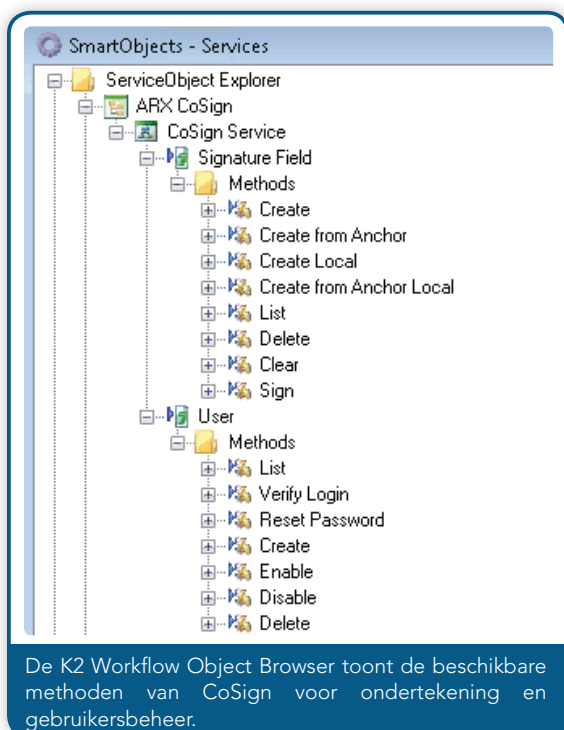
De digitale handtekeningen van CoSign kunnen worden geverifieerd door software van derde partijen, waaronder de gratis PDF Reader. CoSign Connector for SharePoint maakt bovendien de verificatie van handtekeningen in de gebruikersinterface van SharePoint mogelijk.

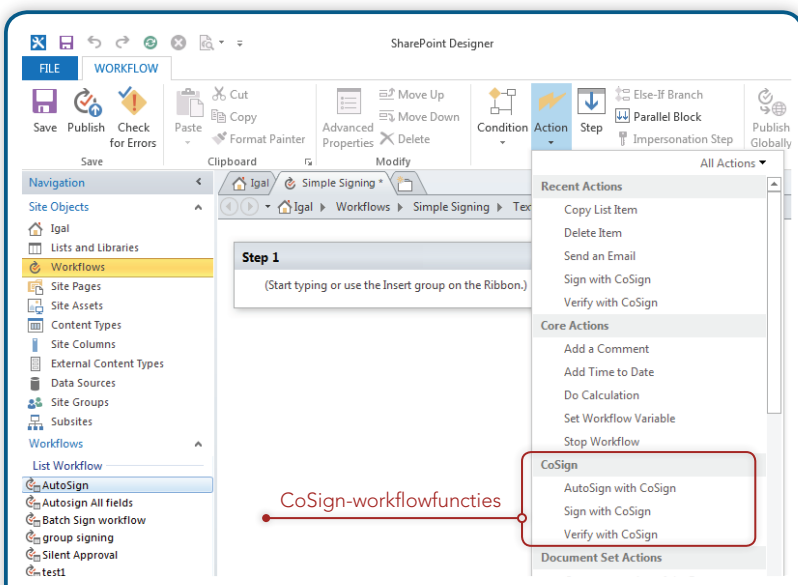
- Voeg moeiteloos digitale handtekeningen toe aan uw SharePoint-items, met inbegrip van PDF-, Microsoft Word- en InfoPath-documenten, via elke computer, webbrowser of tablet en elk mobiel toestel.
- Integreer CoSign met workflowoplossingen voor SharePoint van derde partijen, zoals K2 en Nintex Workflow, of gebruik SharePoint Designer om digitale handtekeningen aan workflows toe te voegen.
- Verifieer moeiteloos de integriteit van documenten en de identiteit en intentie van de ondertekenaar, met behulp van algemeen beschikbare toepassingen als Microsoft Word, Excel en een groot aantal PDF-lezers.
- Maak rechtsgeldige digitale handtekeningen die aan de strengste sectorregels en landspecifieke wetgevingen voldoen.
- Garandeer de veiligheid en de privacy van uw documenten door uw gevoelige gegevens binnen uw eigen IT-netwerk te houden en nooit naar servers van derde partijen te sturen.

Workflowondersteuning

CoSign voegt digitale handtekeningen aan uw workflows toe, met functies die ontworpen zijn om de productiviteit van uw team te bevorderen:

- Met CoSign Signature Task kan een workflow een ondertekenaar verzoeken om te ondertekenen. De ondertekenaar kiest of hij het verzoek aanvaardt of afwijst. Als het verzoek wordt afgewezen, kan een 'reden voor de weigering' worden toegevoegd. De workflow kan indien nodig de routingbeslissingen op de reden voor de weigering baseren.
- Tijdens de ondertekening toont een voorbeeldvenster het PDF-, Word- of Excel-document.
- Met de functie Signature Verification kan een workflow bepalen of een document ondertekend is.
- De functie Auto-sign geeft een workflow – als hij ertoe gemachtigd is – de mogelijkheid om een document in naam van een ondertekenaar te ondertekenen.
- K2-workflows kunnen de gebruikers van CoSign beheren. Een workflow kan bijvoorbeeld automatisch ondertekenaars van buiten een organisatie toevoegen, hen machtigen om te ondertekenen en hen achteraf weer uit het CoSign-systeem verwijderen.





CoSign Connector for SharePoint heeft aangepaste functies om digitale handtekeningen toe te voegen aan workflows in Sharepoint Designer of Visual Studio.

Productconfiguraties

CoSign Connector for SharePoint wordt samen met de CoSign Agent-software als een SharePoint Farm Solution op uw SharePoint-server geïnstalleerd. De connector kan ofwel een CoSign Central-server ofwel de CoSign Cloud voor de ondertekeningdiensten gebruiken. De connector is een add-on voor CoSign Central-servers; hij maakt deel uit van het CoSign Cloud Premium Package.

Workflowondersteuning

Alle belangrijke workflowtools van SharePoint kunnen worden gebruikt om workflows met ondertekeningstaken van CoSign aan te maken en te beheren.*

Workflowtool	Workflowkenmerken
SharePoint Designer Vereist CoSign en de CoSign Connector voor Sharepoint	<ul style="list-style-type: none"> ➤ CoSign ondertekeningstaken met voorbeeldweergave van het document ➤ WYSIWYG** plaatsing en grootte van de handtekeningvelden ➤ Functies van Auto-sign ➤ Functies voor de verificatie van de handtekening ➤ Gebruikt de workflowprocessen van SharePoint
Nintex-workflow Vereist CoSign en de CoSign Connectors voor Sharepoint en Nintex	
Visual Studio Vereist CoSign en de CoSign Connector voor Sharepoint	
K2 Vereist CoSign en de CoSign Connector voor K2	<ul style="list-style-type: none"> ➤ CoSign-ondertekeningstaken ➤ Functies voor de verificatie van de handtekening ➤ Aanmaak van een handtekeningveld uit tekstankers ➤ CoSign-gebruikersbeheer: Gebruikers aanmaken, verwijderen, activeren, uitschakelen en ophijsten ➤ Geïntegreerd met K2 SmartFormss ➤ Auto-sign is verkrijgbaar bij K2 Professional Services ➤ Gebruikt de workflowprocessen van K2

* Verschillende workflowtools met specifieke functies en voordelen. Raadpleeg de handleidingen van de tools voor meer informatie.

** Dankzij WYSIWYG (What You See is What You Get) kan de gebruiker met de muis of het aanraakscherm de plaats en de grootte van het handtekeningveld visueel aanpassen.

Auto-sign

Auto-sign geeft de gebruiker de mogelijkheid om een workflow te machtigen om in zijn of haar naam te ondertekenen. Mogelijke toepassingen van Auto-sign:

1. In het kader van een workflow keurt een medewerker een document goed, of de gegevens die de workflow gebruikt om een document op maat te maken. Als rechtstreeks gevolg van de goedkeuring ondertekent de workflow het document in naam van de persoon die het heeft goedgekeurd. Auto-sign doet de processen sneller en vlotter verlopen—de ondertekenaars kunnen overbodige stappen overslaan.
2. Een workflow kan Auto-sign gebruiken om automatisch documenten te ondertekenen in naam van het bedrijf of de organisatie, in een geautomatiseerd of batchscenario. Een workflow kan bijvoorbeeld facturen aanmaken en automatisch ondertekenen voordat deze worden gemaïld.
3. Een workflow kan Auto-sign gebruiken om documenten te 'verzegelen' voordat deze in een bedrijfsproces worden gebruikt. Als het document later in het proces per ongeluk of opzettelijk wordt gewijzigd, zal de wijziging worden gedetecteerd en zal de handtekening ongeldig worden.

30 dagen op proef

De proefaanbieding van CoSign Connector for SharePoint omvat een private SharePoint-site met geïnstalleerde CoSign Connector. U kunt de connector ook in uw eigen omgeving uitproberen.

Voor meer informatie of om een proef aan te vragen, bezoekt u www.arx.com/sharepoint of mailt u naar sales@arx.com.



Beknopte casestudy:

SP Technical Research Institute of Sweden

Integraties:

- SharePoint voor internet-, intranet- en extranetwebsites
- Aangepaste applicatieontwikkeling met CoSign API's

Uitdaging: Een papierintensieve omgeving die jaarlijks ongeveer 35.000 rapporten publiceert die door personen binnen en buiten de organisatie moeten worden ondertekend.

Doelstellingen:

- Volledige digitalisering van het ondertekeningsproces
- Integratie van digitale handtekeningen met SharePoint, intranet- en extranetwebsites
- Snelle digitale ondertekening op een groot aantal geografische locaties
- Digitale ondertekening door eigen personeel en door klanten, via een extranet omgeving.
- Compliance met de normen van de UETA – Uniform Electronic Transactions Act, 15 U.S.C. 7001 (E-Sign), EU-richtlijnen 1999/93/EG en 2001/115/EG, 21 CFR Part 11 FDA
- Snellere ondertekening van de documenten

Oplossing:

- ✓ Versnelde digitale ondertekening, remote en onsite
- ✓ Ondertekeningscyclus verkort van weken naar uren
- ✓ Toepassing op maat biedt naadloze integratie van de digitale ondertekening met SharePoint, intranet- en extranetwebsites
- ✓ 35.000 digitaal ondertekende rapporten per jaar
- ✓ 800 ondertekenaars – een aantal dat toeneemt

“De digitale handtekeningen van CoSign zijn naadloos geïntegreerd met onze internet-, intranet- en extranetwebsites, met SharePoint-serving als centraal platform. De ondertekening van de rapporten, zowel onsite als op afstand, is nu volledig geautomatiseerd. De ondertekeningscyclus is van weken tot uren verkort. Terwijl wij ons ontwikkelen, stelt de flexibiliteit van CoSign ons in staat om aan al onze groeiende behoeften te voldoen.”

Fredrik Loren, Project Manager, SP
Technical Research Institute of Sweden